

# Ifremer

Mr F. Galgani, spécialiste des déchets marins, a répondu très aimablement à nos questions.

**Comment peut-on mesurer la quantité de pollution plastique en mer ?** Les mers et les océans représentent plus de 70 % de la surface de notre planète et ils sont très importants pour son équilibre et vitaux pour nous. Juste en surface, on dénombre plus de 5 000 milliards de particules de plastiques pouvant affecter la faune et la flore marines. Ce résultat est évalué après plusieurs années de travail et plus de 20.000 prélèvements effectués par des associations et institutions scientifiques, dont Ifremer, qui confrontent les données recueillies à des modèles permettant d'évaluer la concentration de plastiques.

### Quels sont les plastiques que l'on trouve en mer ?

Les plastiques trouvés en mer sont principalement issus de la grande consommation : bouteilles, sachets, emballages, liens de cerclage... Flottants en surface ou immergés en profondeur, les plastiques menacent la faune et la flore, peuvent contaminer l'eau selon les produits chimiques qui s'y attachent et peuvent transporter la ou les espèces qui se fixent sur leurs parois.

### Quelle pourrait-elle être la solution pour réduire cette masse de plastique et mettre au régime le Barbaou ?

Nous sommes 7 milliards d'individus sur Terre soit 7 milliards de sources de déchets. La solution pourrait être apportée par de nouveaux matériaux pour remplacer le plastique. Une dynamique se met en place à ce sujet et voit l'émergence de solutions encourageantes et motivantes telles que l'utilisation de dérivés de produits végétaux dont les algues.



# Océanopolis

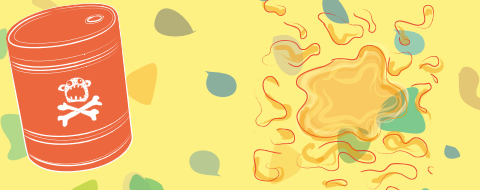
M<sup>e</sup> S. Hassani, responsable du centre de soins et de conservation mammifères marins à Océanopolis et coordinateur National du réseau échouage.

Les animaux sont observés et soignés par de nombreux organismes et structures, dont Océanopolis pour le littoral Breton. Ils font l'objet d'une veille sanitaire et environnementale pour mieux comprendre et donc préserver le patrimoine marin vivant. Le constat est unanime : la pollution affecte toute la faune marine. Les polluants tels que les PCB sont connus pour réduire la fertilité et les défenses immunitaires des phoques et des cétacés (les analyses faites sur des animaux échoués indiquent des taux parfois très élevés). La pollution plastique va toucher principalement les tortues de mer et les albatros. Les macro-plastiques tels que les sachets sont à l'origine de 50 % de la mortalité des tortues de mer qui les confondent avec des méduses, leur mets préféré. Pour les oiseaux marins comme les albatros qui pêchent en surface, les particules flottantes de plastique sont attirantes et faciles à capturer, mais cette nourriture indigeste est la cause la plus importante de leur mortalité. Désagrégée et réduite en paillettes (les micro-plastiques), la pollution s'insinue dans la nourriture de tous et, sur le long terme, affecte leur organisme. L'une des solutions à ce problème est simple : le respect de la nature et le recyclage des déchets.

# Le CROSS de Corsen

Propos recueillis auprès du Directeur du Cross de Corsen.

En position de veille 365 jours par an, 7 jours sur 7 et 24 heures sur 24, les CROSS sont les vigies de l'Océan. Services spécialisés du Ministère chargé de la Mer, les CROSS, Centres Régionaux Opérationnels de Surveillance et de Sauvetage, sont chargés de surveiller le trafic maritime au large de nos côtes, de coordonner les opérations de recherche et de sauvetage en mer, de diffuser les bulletins de renseignements de sécurité maritime (dont les bulletins de météorologie marine), mais aussi de surveiller les pollutions en mer. À ce sujet, les CROSS collectent, analysent et relaient aux autorités compétentes toutes les informations qui leur sont communiquées par les satellites, les avions, les hélicoptères, les navires au large, les plaisanciers ou les promeneurs : perte de cargaison, nappe de polluant, présence d'épaves ou de colis à la dérive susceptibles de polluer. Toutes ces sources de pollutions doivent être détectées, suivies et endiguées le cas échéant avec les moyens départementaux ou de la Marine Nationale.



# Le Cedre

Si vous croisez un baril de plastique ou de métal en navigant, en nageant, ou sur la plage où il s'est échoué, **surtout n'y touchez pas !** En mer, contactez le CROSS (Centre régional opérationnel de surveillance et de sauvetage). À terre, contactez la mairie ou les pompiers.

Le Cedre est une association à mission de service public créée en 1979 dans le cadre des mesures prises suite au naufrage du pétrolier Amoco Cadiz sur les côtes bretonnes.



# Vigipol

M<sup>me</sup> Bahé, Directrice de Vigipol

### "Ce qui se passe en mer a une incidence sur terre"

Fondé suite à la marée noire de l'Amoco Cadiz en 1978, le Syndicat mixte du littoral breton, communément appelé Vigipol, met à disposition des collectivités littorales son expertise en matière de lutte contre les pollutions maritimes.

Cette expertise très appréciée s'articule autour de trois axes principaux :

- l'analyse constante des risques issus du transport maritime
- la préparation des collectivités littorales à la lutte contre la pollution en partenariat avec de nombreux acteurs dont le Cedre à Brest
- la sensibilisation des élus et de la population sur les risques de pollution

Vigipol c'est une vigilance permanente contre la pollution.



© Aurélien Lévaïque

# Règles du jeu

Auteurs

Guillaume Sandance et Frédéric Langlois

# Matériel

56 tuiles dont les 6 tuiles de la première extension «Terre» + 4 socles de plastique pour les pions plongeurs. (À prévoir un chronomètre ou un sablier de 5 minutes).

# But du jeu

Le jeu parle de la mer et la pollution.

Les joueurs incarnent des plongeurs face à Barbaou, un monstre dont le corps est composé de déchets.

Dans ce jeu, vous allez essayer de libérer des dauphins, des tortues, des phoques et des albatros de la pollution tout en évitant de vous faire repérer par Barbaou.

# Remerciements

Nous remercions nos proches, Aurélien, nos testeur(se)s, Colette, Véronique, Marion, Frédéric, et Bastien (Sté Mégo et Sté Eco Action Plus). Et pour mettre au régime Barbaou, faites comme nous, jetez dans les poubelles et recyclez vos déchets !

ÉCO ACTION PLUS  
PARTENAIRE FINANCIER  
SOUTIEN LE JEU  
BARBAOU



Informations et préventions sur  
**barbowueb.fr**

Vous y trouverez aussi des règles avancées du jeu, des extensions et des scénarios.



### Attention !

Ne convient pas à un enfant de moins de 36 mois. Présence de petits éléments détachables susceptibles d'être ingérés. Danger d'étouffement. Informations à conserver.