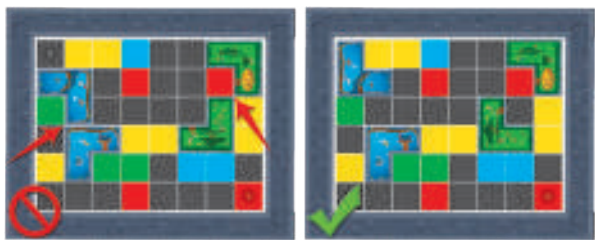


recouverts par une Tuile de même type.

Les Tuiles de même type ne peuvent JAMAIS SE TOUCHER, ni par un côté, ni par un angle.



COMMENT GAGNER ?

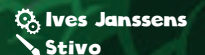
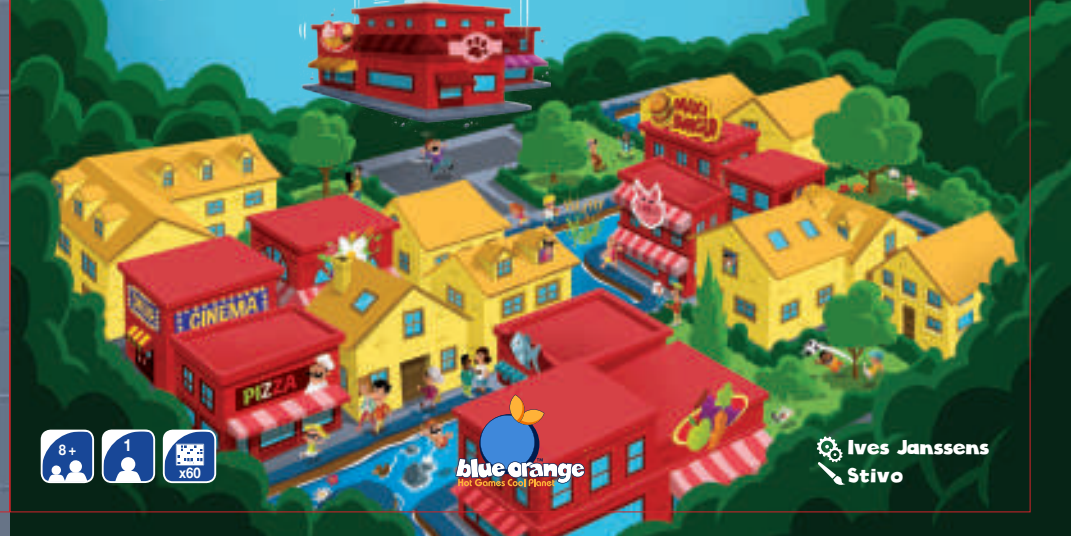
Pour gagner, tu dois recouvrir l'intégralité des terrains de la carte Ville avec la totalité des 16 tuiles tout en respectant les deux règles d'or.

ASTUCE :

Chaque Ville n'a qu'une seule solution !
Place d'abord les Bâtiments dont tu es sûr, même s'ils ne se touchent pas les uns les autres.
Tu arriveras toujours, comme dans un puzzle, à la seule bonne solution.



VILLAGEO™



INTRODUCTION

Deviens un urbaniste de renom en créant les plus belles villes possibles. Il te faudra respecter les contraintes en plaçant les commerces, maisons, lacs et jardins aux bons endroits pour respecter le plan d'urbanisme et construire ta ville idéale. Parviendras-tu à finaliser les 60 projets de Villageo ?

BUT DU JEU

Place les commerces, maisons, lacs et jardins dans un espace de 8x6 Terrains pour construire ta ville idéale.

CARTES VILLE

La couleur des cartes indique le niveau de difficulté :



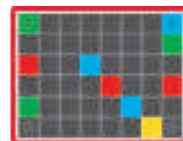
Niveau : Facile



Niveau : Normal



Niveau : Difficile



Niveau : Expert

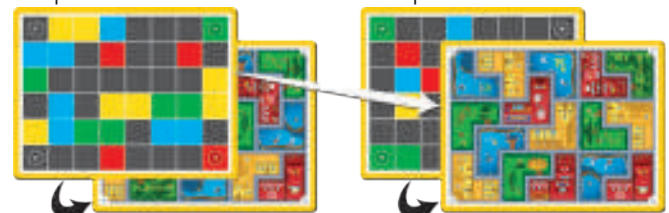
MATÉRIEL DE JEU

- Quatre types de Tuile en L
- 4 Parcs
- 4 Lacs
- 4 Commerces
- 4 Zones résidentielles
- 60 cartes Ville
- 1 Cadre en forme de puzzle



Chaque carte a une face qui montre le défi et un recto qui montre la solution d'une autre carte.

Exemple : La solution du défi 17 se trouve au dos de la carte challenge 18.



COMMENT JOUER ?

Choisis une carte Ville du niveau de difficulté que tu veux et place-la devant toi face défi visible. Assemble le Cadre comme sur l'image ci-dessous. Maintenant essaie de construire les Bâtiments de la Ville en respectant les deux règles d'or suivantes :

Les Terrains colorés présents sur la carte Ville doivent impérativement être

