

BABY HABITAT

Ce dispositif d'apprentissage est constitué de 12 paires composées chacune d'un animal adulte et de son bébé. Guidés par les pièces à encastrement verticaux ainsi que par les couleurs et les détails qui caractérisent aussi bien les animaux que les environnements auxquels ils appartiennent, les enfants s'amuse à reconstituer les 12 paires et les 12 environnements correspondants.

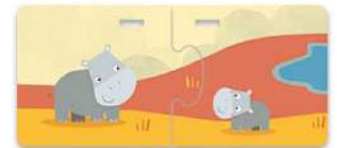
COMPÉTENCES

Développement de la pensée logique : associer et comparer;
Développement de la motricité



PRÉSENTONS LES FAMILLES DES BÉBÉS ANIMAUX

Commençons par placer l'ensemble du matériel sur une table. Nous présenterons ensuite une à une les pièces des animaux aux enfants en prononçant leur nom clairement : « Ça c'est le chien ! Et ça, c'est son chiot ! », « Ça c'est la maman jument... et voilà son petit poulain ! », « Ça c'est le renard et ça, c'est son fils, le renardeau ».



Nous présenterons ainsi tous les membres des différentes familles d'animaux afin que les enfants mémorisent leurs noms. Présentons d'abord les puzzles des animaux « parents » puis associons-y les puzzles des bébés correspondants. Incitons les enfants à observer les couples parents-bébés, les objets représentés qui caractérisent leurs environnements respectifs ainsi que les actions qu'ils accomplissent. Il est important de décrire tout cela à haute voix : « Qu'est-ce qu'elle est en train de faire la maman pingouin ? », « Et le petit écureuil ? », « Où est la maman du petit chiot ? », « Sur quoi se déplacent la maman pingouin et son bébé ? ».

OU VIVENT-ILS ?

Nous pouvons maintenant ajouter les pièces qui s'encastrent à la verticale et qui représentent les environnements dans lesquels les animaux vivent et s'abritent. Plaçons les 12 environnements sur la table et présentons-les aux enfants au fur et mesure que nous les associons à la paire parent-bébé. Encore une fois on nommera les environnements clairement : « Ça, c'est l'igloo où s'abrite le pingouin avec son bébé. », « Ça, c'est le nid où mange et dort l'oisillon. », « Ça, c'est l'étable où se repose le poulain avec sa maman. » Une fois que les six familles ont été complétées et associées aux environnements correspondants, nous pouvons continuer à jouer en posant des questions aux enfants, par exemple : « Où est le poulain ? Et sa maman ? », « Où se reposent-ils », « Que mangent-ils ». Nous demanderons aux enfants de répondre aux questions en indiquant les images correspondantes avec le doigt en favorisant ainsi la reconnaissance des sujets et la mémorisation des mots, en particulier des mots qui sont nouveaux pour l'enfant. Ainsi les enfants complètent progressivement les puzzles de trois pièces, reconnaissent tous les animaux représentés ainsi que les différents environnements (terrier, niche, étable...).



JOUONS AVEC PAPA OU MAMAN !

Disposons toutes les pièces des puzzles sur une surface de jeu et séparons-les : l'adulte aura toutes les pièces des animaux-parents empilées, face cachée, devant lui tandis que l'enfant aura celles des bébés. L'adulte pêche une pièce et la regarde, sans la montrer à l'enfant. L'adulte doit alors imiter l'animal qu'il a pêché en reproduisant son cri ou en mimant une de ses caractéristiques. Par exemple, il peut aboyer pour imiter le chien ou marcher les pieds en canard pour imiter le pingouin. Une fois que l'enfant a deviné de quel animal il s'agit, il doit retrouver la pièce du bébé correspondant et dire son nom.

